

## Lagerräume inkl. PKW-Stellplatz

### Preise & Kosten

Mieter-Provision	Ja
Mietercourtage	2,38 Kaltmonatsmieten , Courtage inkl. MwSt.
Nettokaltmiete	€ 650,-
Nebenkosten	€ 150,-



### Lage

Die Räumlichkeiten befinden sich im Erdgeschoss eines Wohn-/Geschäftshauses und sind somit schwellenfrei zugänglich..

## Angaben zur Immobilie

Baujahr	1973
Verfügbar ab	ab sofort



## Ausstattung

Die Aufteilung entnehmen Sie bitte beiliegendem Grundrissplan.

Ein PKW-STP ist ebenso im Mietangebot enthalten.

In einem der Lagerräume ist eine Spüle vorhanden, ebenso ist ein sep. WC und ein Aufenthaltsraum im Objekt vorzufinden. In dem großen Lagerraum ist zudem Starkstrom eingelegt.

Bitte hinterlegen Sie bei der Anfrage Ihre vollständigen Kontaktdaten und teilen uns Ihre Nutzungsvorstellungen mit.

Die Angegebene Kaltmiete sowie die Nebenkosten verstehen sich zzgl. 19% MwSt.

## Ausstattung

Befuerung

Gas



## Sonstiges

Bei Abschluss eines Mietvertrags zahlt der Mieter eine Nachweis- und / oder Vermittlungsprovision von 2 Kaltmonatsmieten zzgl. MwSt (2,38 Kaltmonatsmieten inkl. MwSt.) -Alle objektbezogenen Angaben ohne Gewähr.- Bitte achten Sie bei der Kontaktaufnahme auf die Vollständigkeit Ihrer Adressdaten, sowie Telefonnummer und E-Mailadresse. Bei vollständigen Angaben senden wir Ihnen sehr gerne ein Exposé zu..

## Energieausweis

Gebäudeart	Gewerbeimmobilie
Energieausweis Art	Bedarf
Endenergiebedarf	196,10
Baujahr lt. Energieausweis	1973
Ausstelldatum	14.10.2012
Primärenergieträger	Gas





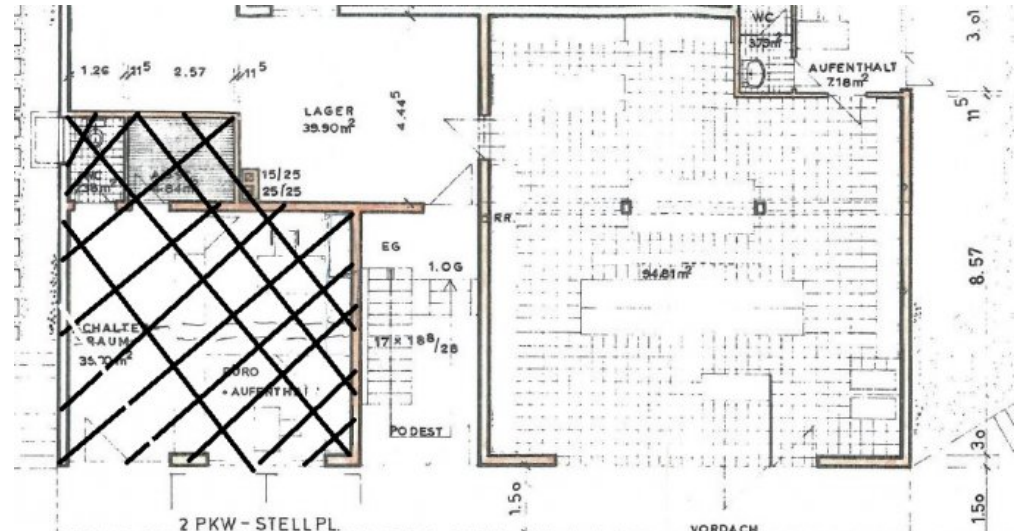
Raum I



Aufenthaltsraum



WC



Grundriss

