

2-Familien-Wohnhaus mit Garage

Preise & Kosten

Käufer-Provision	Ja
Käufercourtage	3,57 % inkl. MwSt. , Courtage inkl. MwSt.
Innencourtage	3,57 % inkl. MwSt.
Kaufpreis	€ 265.000,-

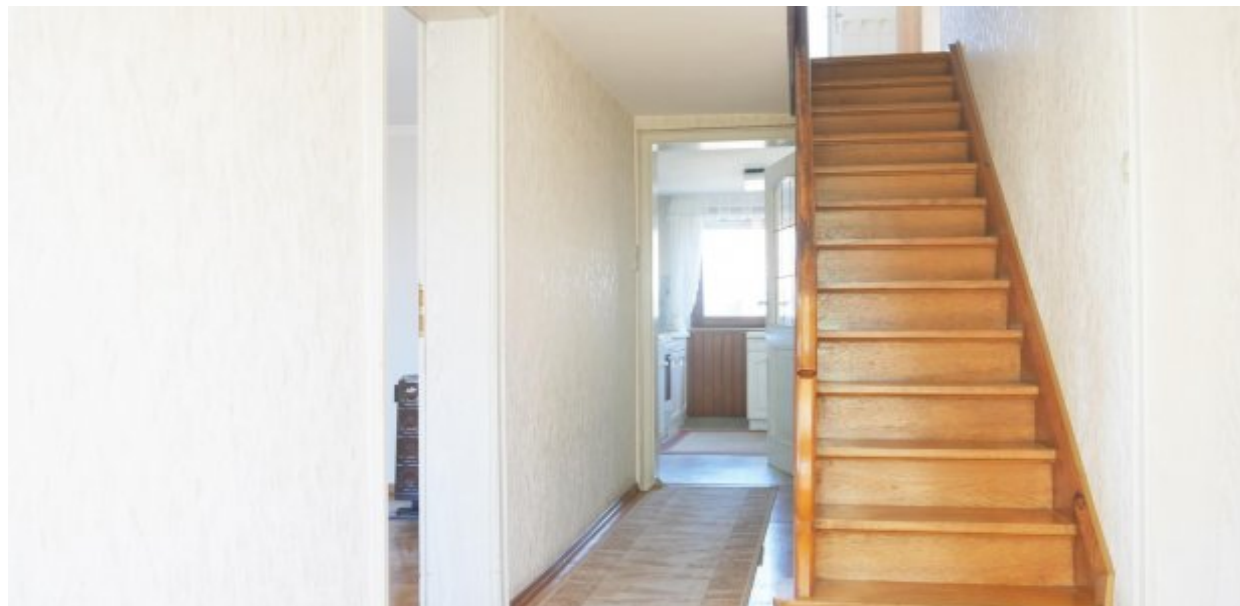


Lage

Das Zweifamilienhaus befindet sich in zentraler Lage von Bretzfeld. Einkaufsmöglichkeiten des täglichen Bedarfs sind ebenso fußläufig erreichbar, wie Bus, Bahn (DB) und S-Bahn. Bretzfeld verfügt zudem über eine BAB-Anschlussstelle sowie über umfangreiche Kinderbetreuungsmöglichkeiten..

Angaben zur Immobilie

Wohnfläche	143 m ²
Grundstücksfläche	198 m ²
Zimmer	7
Schlafzimmer	5
Badezimmer	2
separate WCs	1
Anzahl Stellplätze	1
Baujahr	1959



Ausstattung

Die Aufteilung entnehmen Sie bitte dem beiliegenden Grundrissplan.

Energieausweis liegt zur Besichtigung vor.

Das Zweifamilienhaus betritt man über einen Treppenaufgang. Im Hochparterre findet man ein Kinderzimmer bzw. Büro, ein Wohn-/Esszimmer und eine Essküche samt Küchenzeile mit sich anschließender Speisekammer/Abstellkammer vor. Abschließend findet man auf der Ebene ein sep. WC sowie ein Badezimmer (Tageslicht) vor.

Im Obergeschoss befindet sich ein weiteres Badezimmer, eine Küche sowie ein Abst.-R. Über eine Außentreppe gelangt man auf das Garagendach.

Des Weiteren sind auch hier ein Wohnzimmer sowie ein weiteres Zimmer vorhanden. Über eine Treppe gelangt man in das Dachgeschoss, hier ist derzeit ein großer Raum vorhanden, der weiteres Ausbaupotential bietet.

In die Immobilie ist eine Garage integriert, es existiert zudem ein Keller, eine Waschküche sowie ein Holzlagerraum.

Weitere Informationen erhalten Sie bei Anforderung unseres Exposés.

Ausstattung

Bad	Wanne, Fenster
Küche	Wohnküche
Kamin	Ja
Heizungsart	Ofenheizung
Befuerung	Holz
Stellplatzart	Garage
Wasch-/ Trockenraum	Ja
Unterkellert	Ja
Abstellraum	Ja
Rollladen	Ja
Bauweise	Massiv
Dachboden	Ja
Gäste-WC	Ja





Wohnen (EG)



Schlafen (EG)



Essküche (EG)



Bad und sep. WC (EG)



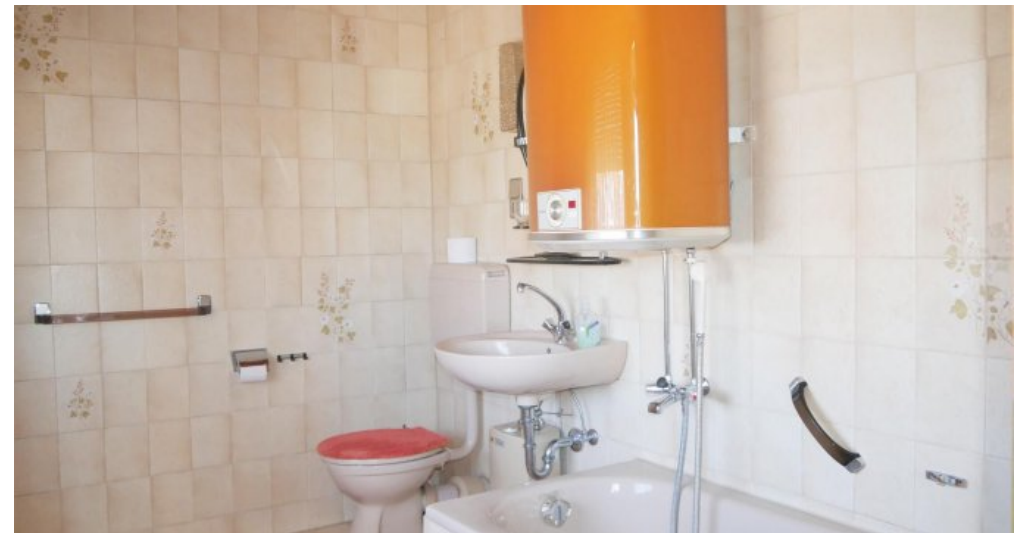
Küche (OG)



Schlafen (OG)



Wohnen (OG)



Bad (OG)



Kind 1 u 2 (OG)



Bühne (DG)

