

1-Fam.-Haus (DHH) mit Doppelgarage

Preise & Kosten

Käufercourtage	3,57% vom Kaufpreis incl. MwSt.
Kaufpreis	350.000 €



Objektbeschreibung

Angaben zur Immobilie

Wohnfläche	114 m ²
Grundstücksfläche	248 m ²
Zimmer	6
Baujahr	1989



Lage

Die gepflegte Doppelhaushälfte befindet sich in einem Teilort von Bretzfeld. Ein Discounter wie auch Metzger und Bäcker sind fußläufig erreichbar. Die Bushaltestelle befindet sich ebenso in Laufdistanz. In der Zentrumsgemeinde Bretzfeld (ca. 1,5 km entfernt), findet man neben dem Hohenloher Nahverkehr (Bus) auch noch S-Bahn und DB-Anschlussstellen vor. Die BAB-Anschlussstelle in Schwabbach (A6) erreicht man in ca. 5 Fahrtrminuten mit dem Auto..

Ausstattung

Befuerung

Pellets



Ausstattung

Das Wohnhaus wurde in den letzten Jahren immer wieder renoviert und modernisiert und befindet sich so in einem zeitgemäßen Zustand. 2020 wurde eine neue Pelletsheizung eingebaut, das Badezimmer wurde 2015 erneuert.

Der Wohn/Essbereich und die Küche befinden sich im EG, hier sorgt ein Kaminofen (BJ 2023) im Winter für gemütliche Atmosphäre, die große Sonnenterrasse in Südwest-Ausrichtung (ca. 30 m²) lädt im Sommer zu Verweilen ein.

Im DG befinden sich Bad und 3 Schlafräume.

Weitere 2 Zimmer und ein kleines Bad mit Dusche und WC (gesamt ca. 23,75 m²) wurden im UG ausgebaut (in der angegebenen Wohnfläche nicht enthalten).

An das Wohnhaus ist eine Doppelgarage angebaut, die davor noch Platz für 2 weitere PKW's bietet. Die Immobilie ist aktuell vermietet.

Haben wir Ihr Interesse geweckt? Dann fordern Sie gerne unser ausführliches Verkaufsexposé an.

Energieausweis

Gebäudeart	Wohnimmobilie
Energieausweis Art	Verbrauch
Energieverbrauchskennwert	114.5kWh/m ² a
Baujahr lt. Energieausweis	1989
Erstellungsdatum	Ausgestellt ab dem 01.05.2014
Energieeffizienzklasse	D
Primärenergieträger	Pellets



Sonstiges



Terrasse (EG)



Kind I (DG)



Kind II (DG)



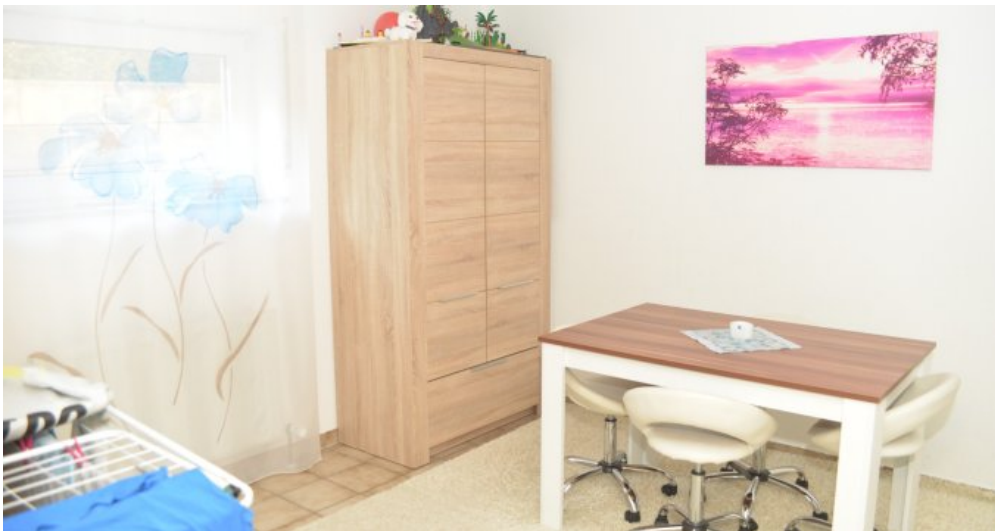
Schlafzimmer (DG)



Bad (DG)



Zimmer I (UG)



Zimmer II (UG)

