

Ehemalige Kleinhofstelle

Preise & Kosten

Käufercourtage	3,57% inkl. MwSt.
Kaufpreis	180.000 €



Objektbeschreibung

Angaben zur Immobilie

Wohnfläche	165 m ²
Nutzfläche	302 m ²
Grundstücksfläche	857 m ²
Zimmer	6
Baujahr	1917



Lage

Die ehemalige Kleinhofstelle liegt in einem Teilort von Billigheim, in zentraler Lage..

Ausstattung

Befuerung

Elektro, Alternativ, Holz



Ausstattung

Die Aufteilung entnehmen Sie bitte beiliegendem Grundrissplan.

Im Exposé halten wir für Sie auch weitere Flächenangaben zu den Nebengebäuden bereit.

Der Energieausweis liegt zur Besichtigung vor.

Das Wohnhaus lässt sich über das Untergeschoss bzw. das Erdgeschoss, jeweils über ein Haustürelement betreten. Im Untergeschoss befindet sich eine Waschküche, ein Flur sowie ein Vorratskeller. Über eine Holzterasse gelangt man in das Erdgeschoss. Hier lassen sich sämtliche Räumlichkeiten über den großzügigen Flur ansteuern. Man findet ein Esszimmer sowie ein Wohnzimmer, eine sep. Toilette, ein Schlaf-/Gastraum sowie eine Essküche vor. Das Badezimmer rundet das Raumangebot im Erdgeschoss ab.

Über eine weitere Holzterasse gelangt man in das Obergeschoss, hier sind drei Schlafräume und ein Bühnenraum (mit Räucherofen) vorhanden. Zusätzlich ein praktischer Abstellraum und ein großzügiger Flur, über den man Zugang auf die Dachterasse hat. Zusätzlich gelangt man über eine weitere Holzterasse vom Flur in das Dachgeschoss.

Energieausweis

Gebäudeart	Wohnimmobilie
Energieausweis Art	Bedarf
Gültig bis	07.10.2035
Endenergiebedarf	311,60
Baujahr lt. Energieausweis	1913
Erstellungsdatum	Ausgestellt vor dem 01.05.2014
Ausstelldatum	07.10.2025
Energieeffizienzklasse	H
Primärenergieträger	Strom, Alternative Energien, Holz



Im Bereich des Erdgeschosses, ist der Zufahrtsbereich gepflastert und neben den Wohnräumen findet sich ein großzügiger Abstellraum wieder, der befahrbar ist und früher als Schmiede genutzt wurde. An das Wohnhaus angebaut ist eine sehr großzügige Doppelgarage, die zusätzlich über Stauraum im Dachgeschoss verfügt. Abschließend sind weitere Nebengebäude, nämlich in Form, einer Scheune/Tenne, eines Stalles und eines kleinen Holzlagers vorhanden.
Für weitere Informationen bitten wir Sie unser Exposé anzufordern.



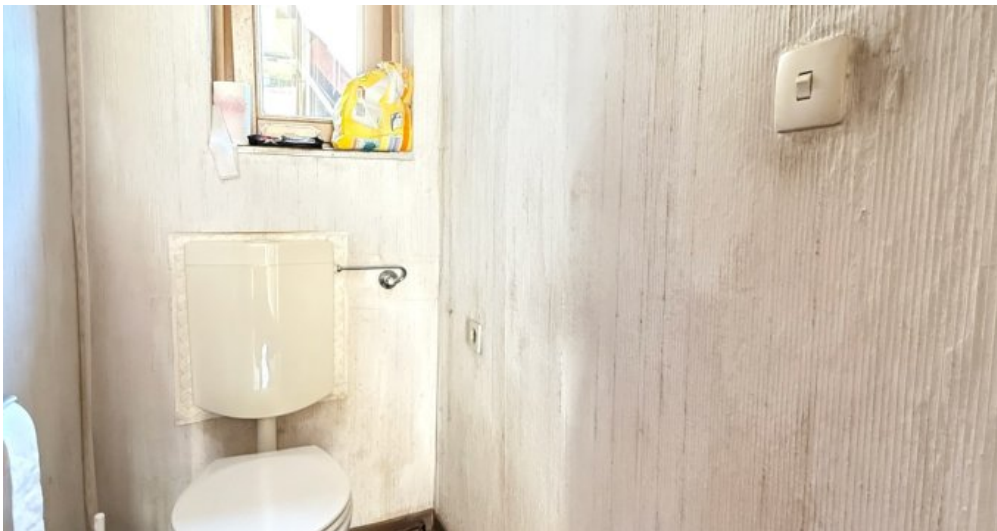
Sonstiges



IMG_6405



IMG_6406



IMG_6407



IMG_6408



IMG_6409



IMG_6410



IMG_6411



IMG_6412

