

3-Zimmer-EG-Wohnung mit Carport- Erstbezug!

Preise & Kosten

Nettokaltmiete	€ 1.050,-
Warmmiete	€ 1.250,-
Nebenkosten	€ 200,-



Lage

Die hochwertig ausgestattete 3-Zimmer-EG Wohnung befindet sich in Beilstein, in absoluter Zentrums Lage. Das 6-Familien-KfW-Effizienzhaus 55 wird im Dezember 2021 fertiggestellt, es handelt sich um einen Erstbezug.

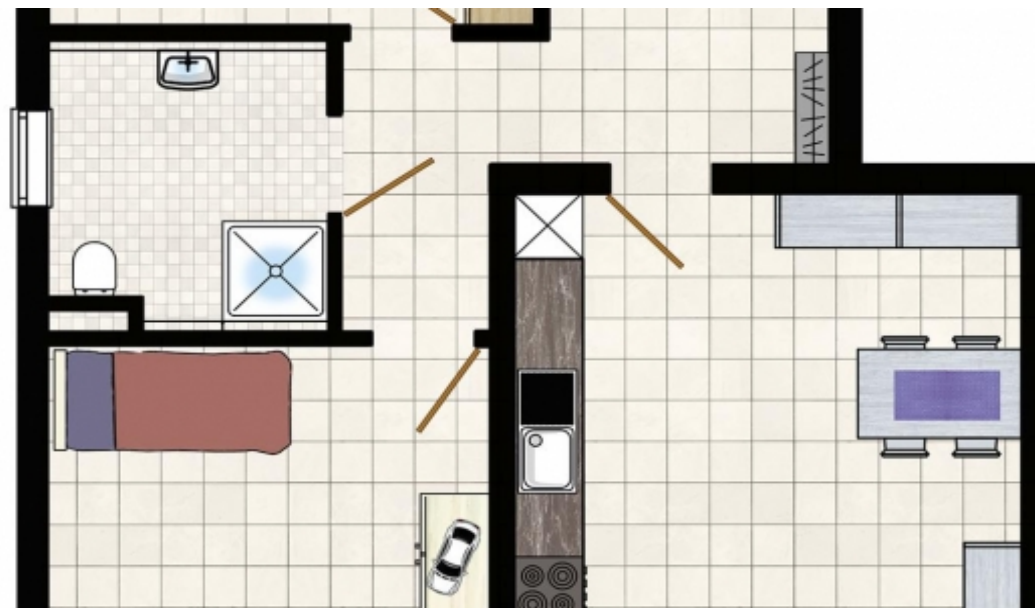
Die zentrale Lage sorgt für kurze Wege. Kindergärten und Schulen (Grundschule und Gymnasium) sind gut zu erreichen, Geschäfte aller Art, Dienstleister, Ärzte und Apotheken als auch Einkaufsmöglichkeiten befinden sich in unmittelbarer Nähe.

Beilstein befindet sich ca. 20 km südöstlich von Heilbronn und ca. 45 km nördlich der Landeshauptstadt Stuttgart, die Auffahrt auf die A 81 ist ca. 5 km entfernt.

Außerdem verfügt Beilstein mit seiner Lage an Weinbergen und Löwensteiner Wald über einen hohen Freizeitwert. Zahlreiche Wanderwege laden dazu ein, die Gegend zu Fuß zu erkunden. Außerdem gibt es ein Freibad sowie ein Hallenbad und eine Burgfalknerei..

Angaben zur Immobilie

Wohnfläche	82 m ²
Zimmer	3
Baujahr	2021



Ausstattung

Die Wohnung ist hochwertig ausgestattet, barrierefrei und verfügt über einen Balkon mit Süd-West-Ausrichtung. Außerdem gehört zu der Wohnung ein Gartenanteil.

Aufteilung:

Wohn-/Ess-/Küchenbereich (mit Einbauküche), Kind/ Büro, Eltern, Diele, Bad (Du/WC/Waschtisch), sep. WC, 1 Abstellraum.

Die Böden in Bad und WC sind gefliest, die restlichen Böden mit Vinyl belegt.

Die Wohnung verfügt über einen Carport sowie einen Kellerraum. Gemeinschaftlich kann ein Fahrradabstellraum sowie ein Wasch- und Trockenraum genutzt werden.

Weitere Ausstattung:

Aufzug

Fußbodenheizung in der Wohnung, regelbar über Raumthermostate

Elektrische Rollläden in der gesamten Wohnung

Heizungs- und Warmwasserbereitung über Luft-Wasser-Wärmepumpe

Hochwertige und moderne Bodenbeläge (Fliesen/Vinyl)

Videogegensprechanlage (Farbmonitor)

Bad mit einem bodenebenen Duschbereich

u.v.m.

Ausstattung

Küche	Einbauküche
Heizungsart	Fussbodenheizung
Befeuerung	Gas, Elektro

Energieausweis

Gebäudeart	Wohnimmobilie
Energieausweis Art	Bedarf
Endenergiebedarf	33,00
Baujahr lt. Energieausweis	2021
Energieeffizienzklasse	APLUS
Primärenergieträger	Strom, Gas

