

## 4-Zimmer-Maisonette-Wohnung mit neuwertige EBK samt E-Geräten, PKW-STP und TG-STP

### Preise & Kosten

Käufer-Provision	Ja
Käufercourtage	2,38 inkl. MwSt. , Courtage inkl. MwSt.
Innencourtage	2,38 inkl. MwSt.
Freitext Courtage	2,38 inkl. MwSt.
Kaufpreis	€ 309.000,-
Hausgeld	€ 315,-



### Lage

Die 4-Zimmer-Maisonette-Wohnung befindet sich in zentraler Lage von Öhringen. Der Hofgarten und somit auch der Stadtkern sind fußläufig binnen kürzester Zeit erreichbar. Die Stadt Öhringen bietet Einkaufsmöglichkeiten des täglichen Bedarfs und weit darüber hinaus. Ebenso vielfältig ist das Angebot an öfftl. Verkehrsmitteln, von Bus, S-Bus, DB, S-Bahn sowie einer BAB-Anschlussstelle und dem Hohenloher Nahverkehr (Bus). Auch für die Kleinsten bietet Öhringen ein umfangreiches Angebot an Betreuungsmöglichkeiten, von der KITA bis hin zu diversen weiterführenden Schulen..

## Angaben zur Immobilie

Wohnfläche	86 m <sup>2</sup>
Zimmer	4
Schlafzimmer	3
Badezimmer	1
separate WCs	1
Anzahl Stellplätze	2
Balkone	1
Baujahr	1996
Verfügbar ab	nach Vereinbarung



## Ausstattung

Die Wohnung wurde umfangreich renoviert und befindet sich in einem absolut gepflegten Zustand. Im Dielenbereich befindet sich wie auch im Wohn-/Essbereich, dem Elternschlafzimmer sowie dem Flur in der Galerie und den beiden Kinderzimmern ein Parkettboden (Echtholz). In der Küche sowie im sep. WC und dem Tageslichtbad wurde ein Fliesenboden verlegt. Das Tageslichtbad ist als Vollbad ausgestattet und verfügt zudem über einen Waschmaschinenanschluss. Der Wohnung ist darüber hinaus noch ein PKW-STP im Freien sowie ein TG-STP zugeordnet. Weitere Informationen erhalten Sie bei Anforderung unseres Exposés.

## Ausstattung

Räume veränderbar	Ja
Bad	Dusche, Wanne, Fenster
Küche	Einbauküche
Boden	Fliesen, Parkett
Heizungsart	Zentralheizung
Befuerung	Gas
Stellplatzart	Tiefgarage, Freiplatz
Ausrichtung Balkon	Süden
Kabel / Sat- TV	Ja
Wasch-/ Trockenraum	Ja
Breitband Art	Vodafone, Telekom
Abstellraum	Ja
Fahrradraum	Ja
Rollladen	Ja



## Energieausweis

Gebäudeart	Wohnimmobilie
Energieausweis Art	Verbrauch
Energieverbrauchskennwert	91kWh/m²a
Baujahr lt. Energieausweis	1996
Erstellungsdatum	Ausgestellt ab dem 01.05.2014
Energieeffizienzklasse	C
Primärenergieträger	Gas





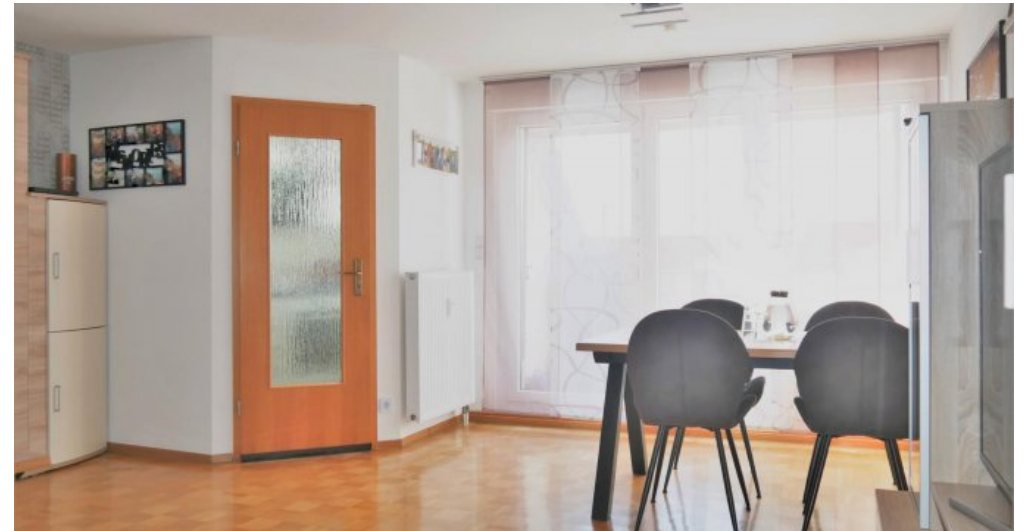
Eltern



Wohnen-Essen I



Wohnen-Essen II



Wohnen-Essen III



Küche



Galerie (Flur)



Kind I Galerie

